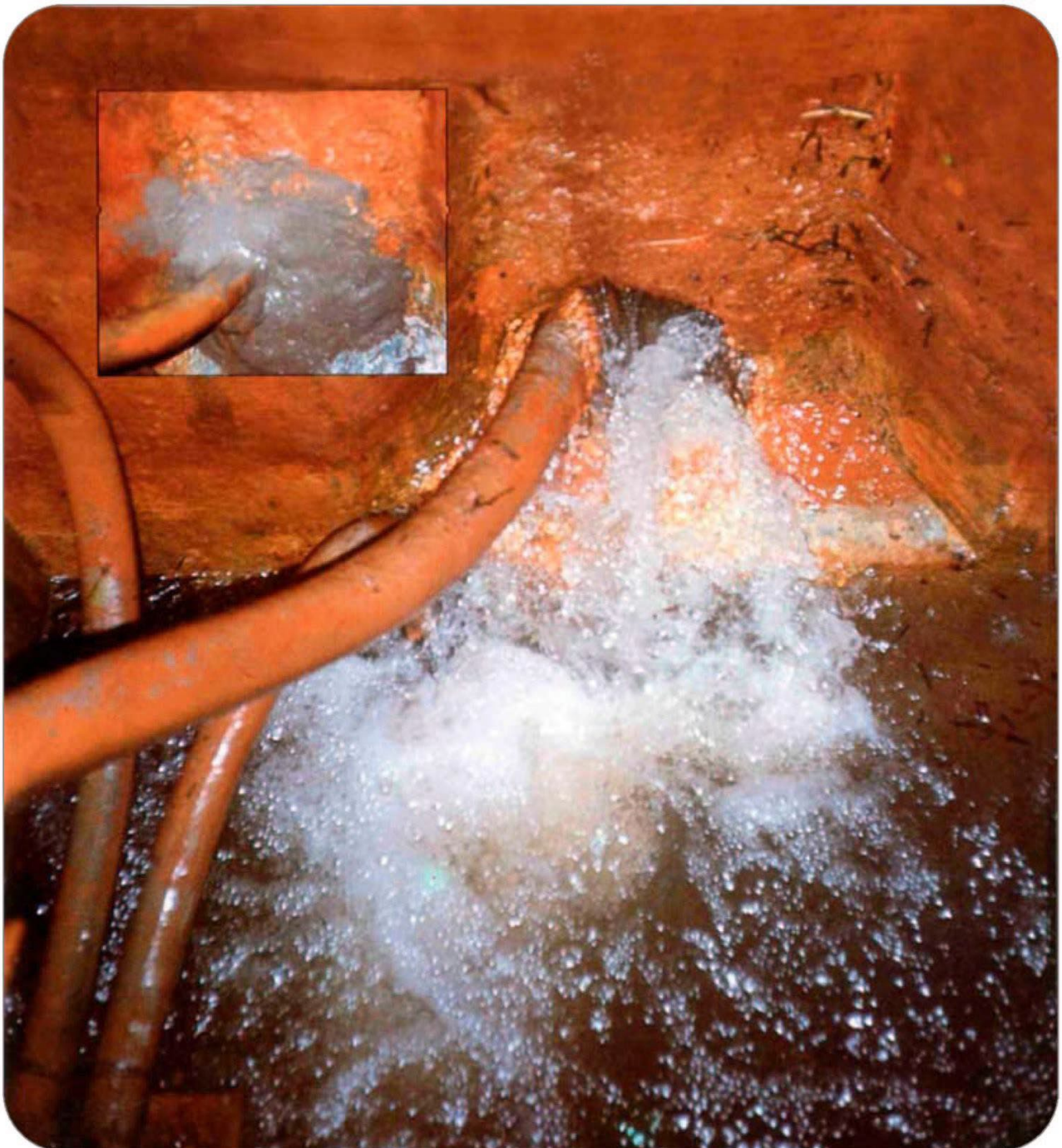




MAXPLUG®

HURTIGHÆRDENDE HYDRAULISK MØRTEL TIL STANDSNING AF UTÆTHEDER UNDER TRYK



BESKRIVELSE

MAXPLUG® er en hurtigt hærdende cement-baseret mørtel, der øjeblikkeligt stopper rindende/sivende vand fra revner, sprækker, huller eller andre åbninger i beton og murværk. Produktet er svindkompenseret og hærdet inden for tre til fem minutter afhængigt af temperaturen. Når **MAXPLUG®** først er hærdet, hæfter den perfekt på underlaget. Produktet tilsættes kun vand.

ANVENDELSESOMRÅDER

- Tætning af utætheder i betonoverflader, murværk og andre sunde underlag, hvor der er indsvivning af vand gennem revner og huller.
- Nødreparationer af betonrør. **MAXPLUG®** virker selv når betonrørene er under hydrostatisk tryk, og hvis betonrørene er ødelagte.
- Nødstopning af gaslækager.
- Forsegling af støbeskel og arbejdsfuger ved at fylde fugerne med **MAXPLUG®** i form af en hulkehl.
- Forankring af bolte og andet tilbehør, der kræver øjeblikkelig brug.
- Stopper rindende vand i kældre, tunneler, fundamenter og kloakker under hydrostatisk tryk.
- Det er et velegnet reparationsmateriale til boliger og industri.

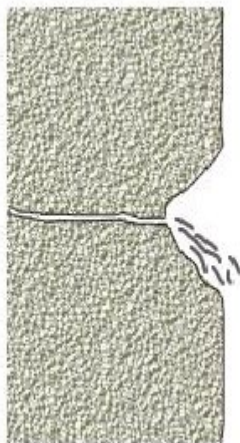
FORDELE

- Svindfri og bliver ikke svækket på grund af sin lave varmeudvikling.
- **MAXPLUG®** ekspanderer og giver en permanent forsegling i områder, hvor der er rindende vand.
- Produktets hurtige afbindingstid på 3 til 5 minutter kan reguleres, enten hurtigere eller langsommere, ved at tilsætte varmt eller koldt vand. Afbindingen kan endda ske øjeblikkeligt ved at tilsætte varmt vand i vejr med høje temperaturer.
- Produktets mekaniske egenskaber er tilsvarende eller er højere end beton.
- Kan anvendes i kontakt med drikkevand. (Vær opmærksom på individuelle nationale krav i forbindelse med drikkevand)
- Den afbinder selv under vand.
- Indeholder ikke klorider eller andre ætsende forbindelser.
- Let at bruge.

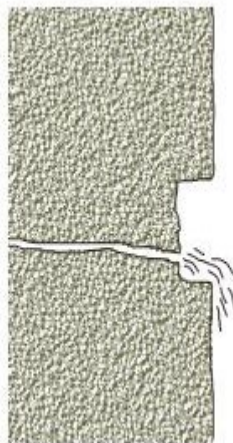
VEJLEDNING

Forberedelse af overfladen

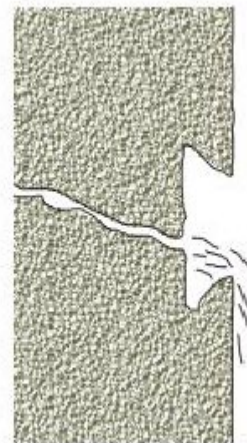
Revner eller sprækker skal være mindst 4 cm dybe og 3 til 4 cm brede. For at opnå en god mekanisk lås skal der laves et firkantet snit, helst i form af en skråstreg, der slutter sig til den overflade, som materialet påføres. Undgå en "V"-form, som vist på illustrationstegningerne nedenfor.



FORKERT



RIGTIG





Forsegling af støbeskel mellem betonplade/væg. Dette er en almindelig situation i eksempelvis kælderrum, elevatorskakte, svømmebassiner og reservoirer. Langs støbeskeller

MAXPLUG®

Rengør overfladen, indtil den er fri for støv eller andet overfladeforurening. Underlaget skal være bæredygtigt, alt løst og porøst materiale fjernes.

Overfladen fugtes, inden **MAXPLUG®** påføres.

Blanding

Bland kun den mængde **MAXPLUG®**, som kan påføres inden for 3 minutter under normale forhold. Hvis der er rindende vand til stede, skal der kun blandes den mængde materiale, der kan påføres med hånden.

For at blande mørtlen skal du bruge en plastikbøtte eller spand, fyld den med den nødvendige mængde **MAXPLUG®** og langsomt tilsæt rent vand. Bland alle komponenter langsomt med en spatel eller egnet murske, indtil konsistensen af cementmørtel er opnået. Afhængigt af vejrforholdene kræver 1 kg **MAXPLUG®** ca. 0,28 l vand.

Udførelse

Tætning af revner eller med sivende vand. Forbered overfladen ved at fjerne den løse eller porøse beton fra revnen/skaden og skære i en dybde af 5 cm. **MAXPLUG®** skal påføres i små mængder, der kan påføres med hånden. Materialet må ikke hældes på plads; påfør det altid i hånden.

Når **MAXPLUG®** er blandet, skal du forme blandingen til en prop og holde produktet i hånden med handske, indtil det bliver varmt, og derefter trykke **MAXPLUG®** fast ind i den forberedte overflade. Hold trykket med hånden, indtil det hærdner/afbinder, og fjern til sidst overskydende materiale med en murske.

Til større skader med højt tryk, f.eks. i tunneller og kældre, skal du begynde påføringen øverst i revnen/skaden, hvor vandtrykket er lavere, og fortsætte med det omkringliggende område, indtil revnen er færdig, så **MAXPLUG®** kan hærdne tilstrækkeligt mellem påføringerne.

skal der etableres et snit på mindst 2 x 3 cm som fyldes med **MAXPLUG®** i form af en hulkehl.

Ekspansionsfuger. For at stoppe vandindsivningen fra disse samlinger skal der etablere en rille langs samlingen som udfyldes med **MAXPLUG®**

Når **MAXPLUG®** er hærdet, forsegles området derefter med et fleksibelt materiale som f.eks. fugemasse af typen **MAXFLEX®**

Forankring. **MAXPLUG®** er velegnet til at forankre stålbolte og andre metalbeslag.

Betingelser for anvendelse

Den optimale hærdningstid svarer til et temperaturinterval på 18-20° C.

MAXPLUG® hærdner på ca. 3 til 5 minutter, afhængigt af vand- og omgivelsestemperaturen og den relative luftfugtighed.

- **Anvendelse i varmt vejr.** Ved høje temperaturer (>30 °C) eller hvor **MAXPLUG® er udsat** for vind, hærdner **MAXPLUG®** meget hurtigt. For at forsinke hærdningstiden kan der anvendes koldt vand. Denne fremgangsmåde gør det muligt at anvende materialet inden for 30 - 60 sekunder efter blanding. I ekstreme tilfælde bør produktet opbevares i skyggen, og der bør tilsættes is til blandingsvandet for at nedsætte hærdningstiden.
- **Anvendelse i koldt vejr.** For at forkorte hærdningstiden kan der anvendes lunkent eller varmt vand.

Rengøring

Alt værktøj og udstyr rengøres straks med vand. Når produktet er hærdet, kan det kun fjernes mekanisk.

FORBRUG

Et kg **MAXPLUG**[®] fylder ca. 0,615-0,620 l, afhængigt af mængden af blandingsvand (ca. 1,62 kg/l).



MAXPLUG[®]

FORPAKNING

MAXPLUG[®] leveres i spande på 25 kg og bøtter på 5 kg.

OPBEVARING

12 måneder i den originale, uåbnede emballage. Det skal opbevares på et tørt og overdækket sted beskyttet mod fugt, sollys og frost ved temperaturer over 5 °C.

VIGTIGE INDIKATIONER

- Brug altid rent og tørt værktøj til at tage **MAXPLUG**[®] ud af emballagen.
- Produktet må ikke blandes med andre materialer eller hærdede produkter, da blandingsens egenskaber kan ændres.
- Yderligere oplysninger kan fås ved henvendelse til vores tekniske afdeling.

SIKKERHED OG SUNDHED

MAXPLUG[®] er ufarligt, men det er et slibende/ætsende produkt, så der skal bruges beskyttelseshandsker og beskyttelsesbriller til at forberede og anvende det. I tilfælde af øjenkontakt skal du skylle grundigt med rent vand, men gnid ikke. I tilfælde af hudkontakt skal de berørte områder vaskes med vand og sæbe. Hvis irritationen fortsætter, skal der søges lægehjælp.

For yderligere oplysninger kan sikkerhedsdatabladet for **MAXPLUG**[®] fås ved henvendelse.

Bortskaffelse af produktet og dets tomme emballage skal foretages af den endelige bruger og i overensstemmelse med de officielle bestemmelser.

TEKNISKE DATA

Produktets egenskaber			
Generelt udseende og farve	Gråt pulver		
Maksimal størrelse af tilslag, (mm)	<0,8		
Blandingsvand, (vægtprocent)	28		
Anvendelse og hærdningsbetingelser			
Mindste påføringstemperatur for underlag og omgivelser (°C)	>5		
Endelig hærdningstid ved 20 °C og 50 % R.H., (min)	3 - 5		
Hærdningstid for belægning ved 20 °C og 50 % R.H., (h)	24 - 48		
Egenskaber for hærdede produkter			
Trykstyrke, (MPa) - 30 minutter - 3 dage - 7 dage - 28 dage		Bøjning	Komprimering
		1,2	3,8
		3,7	22,5
		5,7	36,2
		5,2	40,7
Forbrug*			
Forbrug pr. anvendelse, (kg/l)	1,62		

* Disse tal er kun vejledende og kan variere afhængigt af betingelserne for underlaget og påføringsmetoden. Udfør en indledende test på stedet for at fastslå det samlede forbrug nøjagtigt under arbejdspladsforhold.

GARANTI

Oplysningerne i dette datablad er baseret på vores erfaring og tekniske viden, opnået gennem laboratorietest og fra bibliografisk materiale. **DRIZORO®**, **S.A.U.** forbeholder sig ret til at indføre ændringer uden forudgående varsel. Enhver brug af disse data ud over de formål, der udtrykkeligt er angivet i databladet, er ikke selskabets ansvar, medmindre det er godkendt af os. Vi påtager os ikke ansvar, der overstiger værdien af det købte produkt. De viste data om forbrug, måling og udbytte er kun vejledende og baseret på vores erfaring. Disse data kan variere på grund af de specifikke atmosfæriske forhold og forholdene på byggepladsen, så der kan opleves rimelige variationer fra dataene. For at kende de reelle data skal der udføres en test på byggepladsen, og den udføres under kundens ansvar. Vi påtager os ikke ansvar, der overstiger værdien af det købte produkt. For enhver anden tvivl, kontakt os venligst. Denne version af databladet erstatter den foregående.


DRIZORO, S.A.U.

C/ Primavera 50-52 Parque Industrial Las Monjas 28850 TORREJON
DE ARDOZ – MADRID (SPAIN) Tel. 91 676 66 76 - 91 677 61 75 Fax. 91 675
78 13
e-mail: info@drizoro.com Web site: drizoro.com

ISO 9001
ISO 14001

BUREAU VERITAS
Certification



n° 6003176 / 6003176-MA

Reproduktion, computermanipulation og overførsel af hele eller dele heraf i enhver form eller på enhver måde (elektronisk, mekanisk, ved fotokopiering, optagelse eller på anden måde) er forbudt uden forudgående skriftligt samtykke fra indehaveren af ophavsretten.